

### Specyfikacja

Napięcie nominalne	12V	
Pojemność nominalna (10h)	150,0Ah	
Wymiary	Długość	485 ±3mm
	Szerokość	170 ±2mm
	Wysokość	240 ±2mm
	Wysokość całkowita	240 ±2mm
Waga	ok. 48,2 kg	
Terminal	T11	
Materiał obudowy	ABS	
Pojemność w temp.25°C	160,5Ah/8,03A	(20h,1,80V/ogn.)
	150,0Ah/15,0A	(10h,1,80V/ogn.)
	130,5Ah/26,1A	(5h,1,75V/ogn.)
	117,0Ah/39,0A	(3h,1,75V/ogn.)
	93,0Ah/93,0A	(1h,1,60V/ogn.)
Max.prąd rozładowania	1500A (5s)	
Rezystancja wewnętrzna	ok. 3,5mΩ	
Dopuszczalny zakres temperatury otoczenia	Podczas rozładowania	: -15 ~ 50°C
	Podczas ładowania	: 0 ~ 40°C
	Podczas składowania	: -15 ~ 40°C
Znamionowa temperatura pracy	25 ± 3°C	
Praca cykliczna	Początkowy prąd ładowania	mniej niż 45,0A.
	Napięcie 14,4V~15,0V w temp.25°C, temp.kompensacja	-30mV/°C
Praca buforowa	Początkowy prąd ładowania bez ograniczenia.	
	Napięcie 13,5V~13,8V w temp.25°C, temp.kompensacja	-20mV/°C
Pojemność w zależności od temperatury	40°C	103%
	25°C	100%
	0°C	86%
Samorozładowanie	Akumulatory serii LTL mogą być składowane przez okres do 6 miesięcy w temperaturze 25°C i po tym okresie musi nastąpić doładowanie. Dla wyższych temperatur interwał będzie krótszy.	



### Zastosowanie

- ◆ Zasilacze UPS
- ◆ Systemy zasilania rezerwowego
- ◆ Systemy elektroenergetyczne
- ◆ Oświetlenie awaryjne i centralne
- ◆ Automatyka i zabezpieczenia
- ◆ Sygnalizacja kolejowa i lotnicza
- ◆ Systemy alarmowe i ppoż.
- ◆ Elektroniczne aparaty i sprzęt
- ◆ Systemy telekomunikacyjne
- ◆ Zasilanie central telefonicznych
- ◆ Systemy fotowoltaiczne oraz kolejne źródła energii odnawialnej



### Rozładowanie stałoprądowe (A) w temp.25°C

Uk / Czas	10min	15min	20min	30min	45min	1h	2h	3h	4h	5h	6h	8h	10h	20h
1.85V/ogn.	175.5	147.6	131.0	108.6	83.8	71.7	46.4	34.9	28.6	24.1	21.1	16.9	14.5	7.76
1.80V/ogn.	200.8	165.7	144.8	118.0	90.4	75.7	49.9	37.5	30.4	25.5	22.3	17.8	15.0	8.03
1.75V/ogn.	228.1	186.8	160.0	128.2	98.6	82.5	51.9	39.0	31.4	26.1	23.0	18.4	15.4	8.23
1.70V/ogn.	257.6	207.3	176.6	139.9	106.2	87.3	54.7	41.1	32.9	27.6	24.1	19.2	16.0	8.44
1.65V/ogn.	276.6	221.9	187.9	147.7	112.4	90.3	56.7	42.7	34.1	28.5	25.0	19.8	16.4	8.70
1.60V/ogn.	304.3	243.0	204.1	157.6	116.8	93.0	58.1	43.8	34.9	29.2	25.5	20.2	16.8	8.84

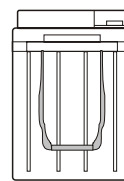
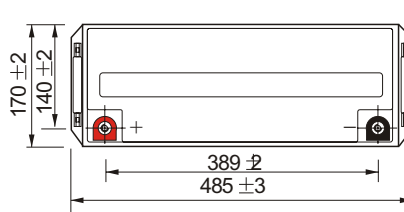
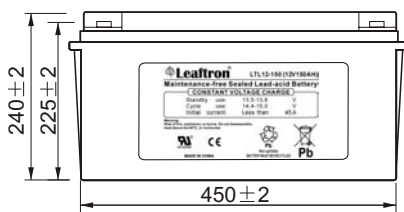
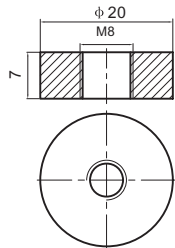
### Rozładowanie stałomocowe (W) w temp.25°C

Uk / Czas	10min	15min	20min	30min	45min	1h	2h	3h	4h	5h	6h	8h	10h	20h
1.85V/ogn.	327.7	278.4	249.5	209.2	162.8	139.7	91.1	68.7	56.5	47.6	41.9	33.7	29.1	15.5
1.80V/ogn.	370.6	308.4	271.8	223.7	174.2	146.7	97.3	73.4	59.7	50.3	44.2	35.4	29.9	16.0
1.75V/ogn.	414.2	343.4	297.5	241.1	188.2	159.2	100.8	76.1	61.6	51.3	45.4	36.5	30.7	16.4
1.70V/ogn.	457.4	375.7	326.0	261.8	202.0	167.9	105.9	79.9	64.2	54.1	47.5	38.0	31.9	16.8
1.65V/ogn.	486.7	399.2	344.2	274.1	211.9	172.5	109.2	82.8	66.5	55.7	49.0	39.2	32.7	17.3
1.60V/ogn.	523.4	430.1	369.9	290.4	219.0	176.7	111.4	84.5	67.8	56.8	49.9	39.8	33.3	17.6

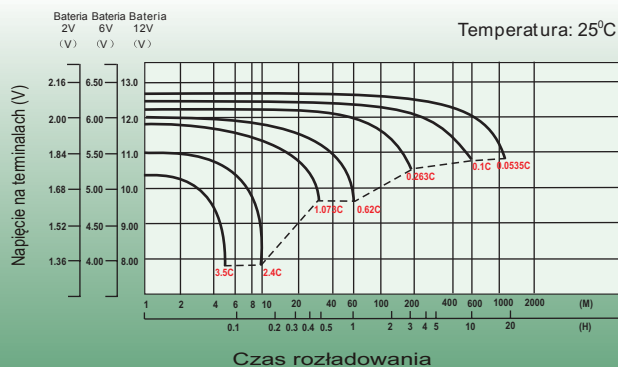
## Wymiary

### T11 Terminal

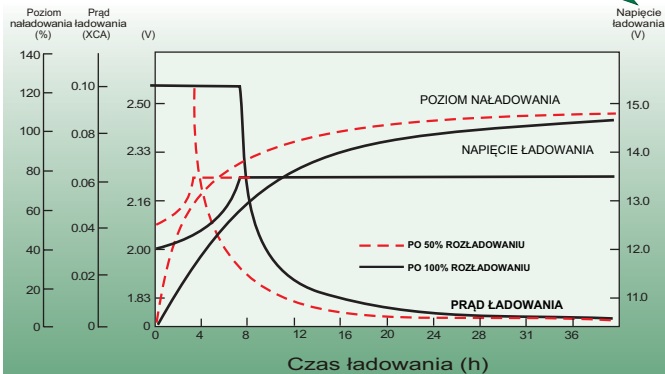
Jednostka: mm



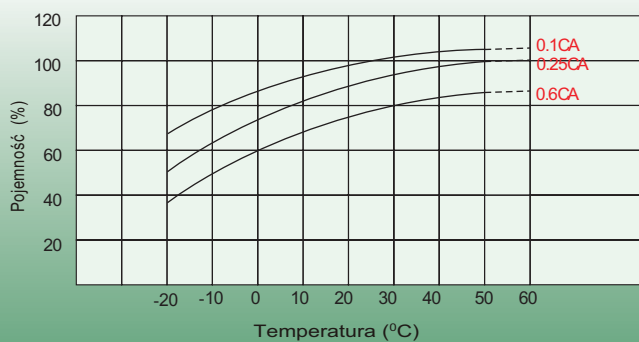
## Charakterystyki rozładowania



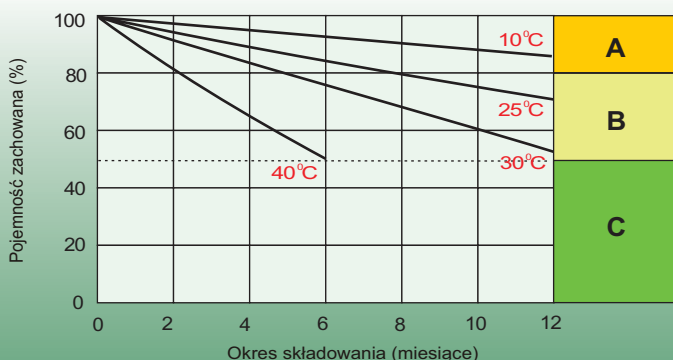
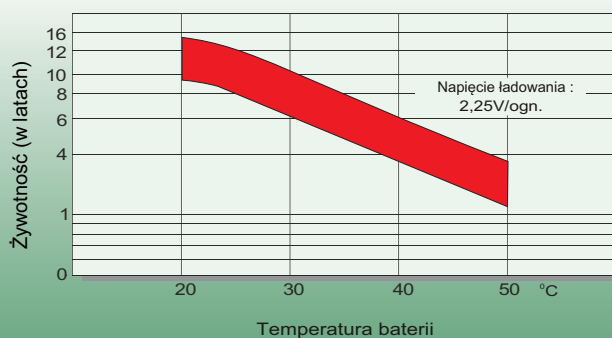
## Charakterystyki ładowania buforowego



## Pojemność baterii w zależności od temperatury



## Żywotność baterii w zależności od temperatury



## Charakterystyki samorozładowania

- A** Dodatkowe ładowanie baterii nie jest wymagane. (Ładowanie przeprowadzić w razie wymagania 100% pojemności przed użyciem baterii). Dodatkowe ładowanie jest wymagane przed użyciem baterii. Opcje ładowania:
  1. Ładowanie ok. 3 dni ograniczonym prądem 0,25CA oraz stałym napięciem 2,25V/ogn.
  2. Ładowanie ok. 20 h ograniczonym prądem 0,25CA oraz stałym napięciem 2,45V/ogn.
  3. Ładowanie przez okres 8-10 h ograniczonym prądem 0,05CA.
- B**
- C** Dodatkowe ładowanie często nie gwarantuje przywrócenia pełnej pojemności baterii. Nie należy nigdy doprowadzać do takiego stanu baterii.

## Kontakt